

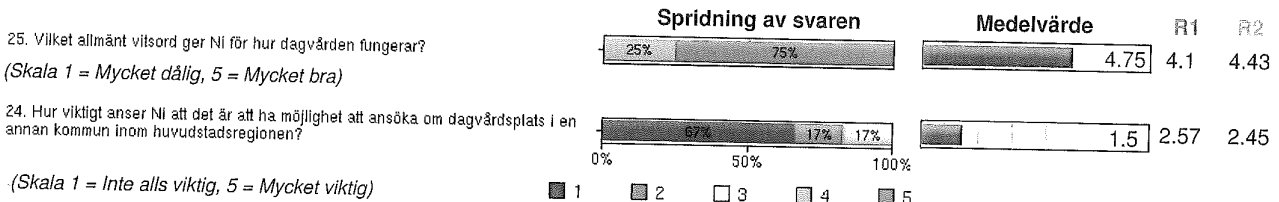
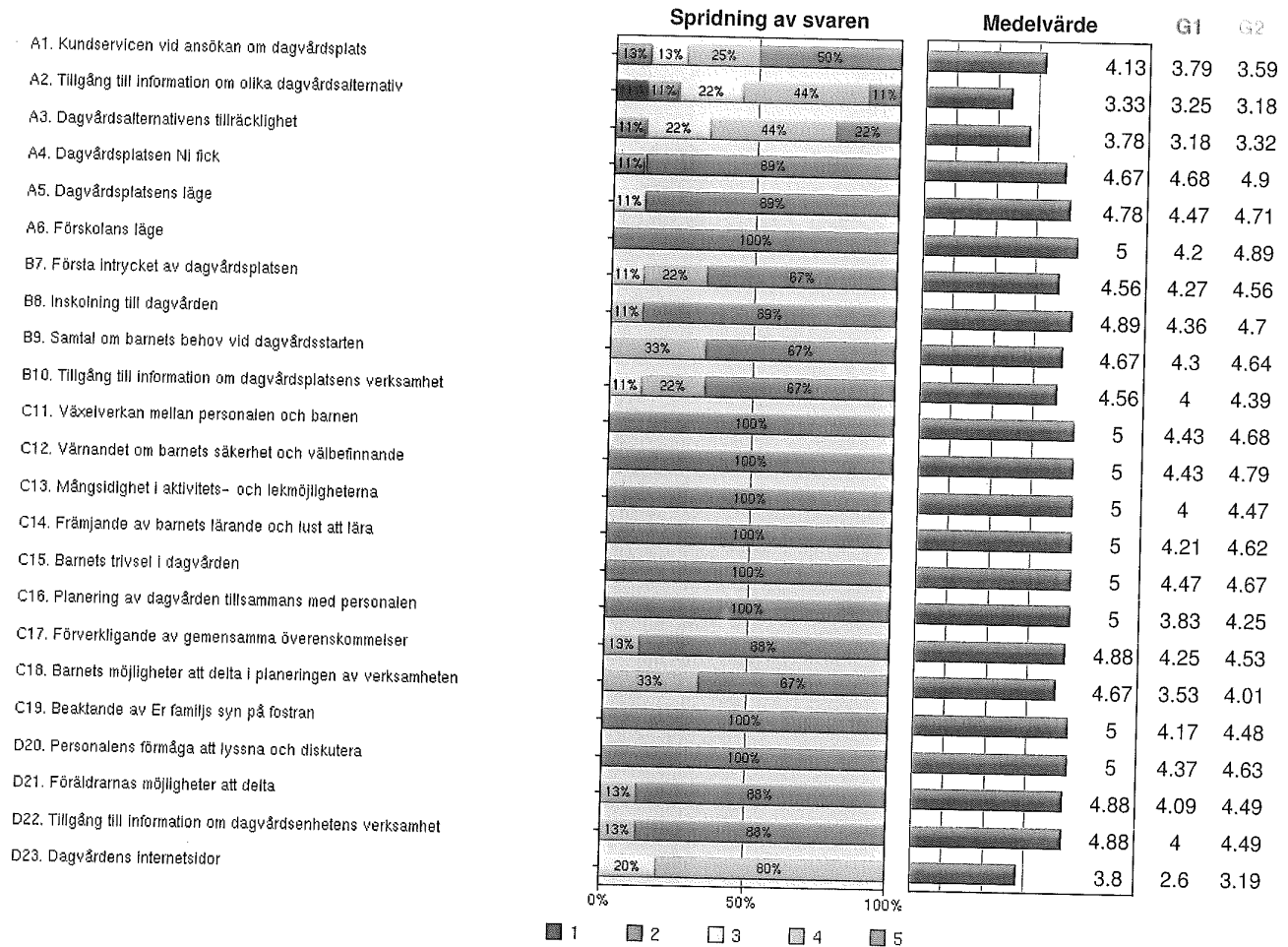
# Marias Asyl

N=9

Svarsprocent: 25,7%

Grupp 1: Södra området

Grupp 2: Helsingfors-daghem



**Viktigaste utvecklingsobjektet**

**Näst viktigaste utvecklingsobjektet**

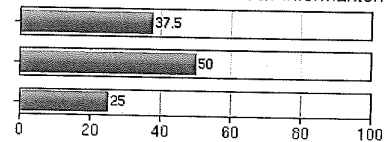
**Tredje viktigaste utvecklingsobjektet**

C15. Barnets trivsel i dagvården

A5. Dagvårdsplatsens läge

C15. Barnets trivsel i dagvården

Procent av informanterna



**På vilka sätt vill ni få information om verksamheten och händelser inom dagvården?**

- E-post
- Dagliga samtal
- Kontakthäfte, papperslappar eller motsvarande
- Dagvårdsplatsens anslagstavla
- Annan
- Sms
- Webbsidor

